

MANDRIN A AIMANTS PERMANENTS


SAV 244.06

Avec pas polaire radial

Utilisation :

Pour pièces cylindriques et annulaires

Caractéristiques :

Grande force de bridage. Des cercles concentriques simplifient la mise en position de la pièce

Trou débouchant maxi de diamètre D. Livré sans trou central

Zone centrale (diamètre C) non magnétique

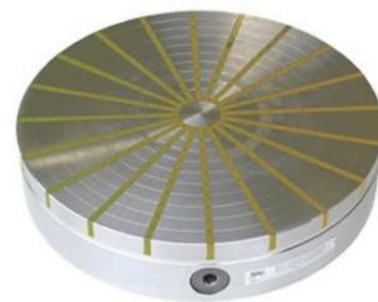
Aussi disponible avec flasque (SAV 248.90 à 248.94)

Grandes dimensions disponible avec rainures en T

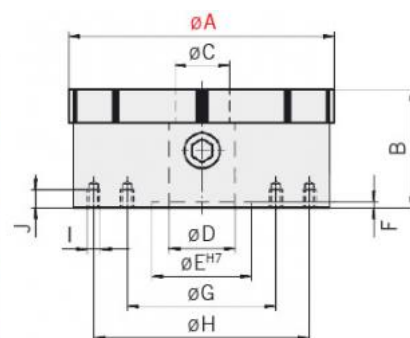
Force nominale : 80 à 150N/cm²

Usure possible plaque polaire : 5 mm (pour A= 100 à 300 mm)

10 mm (pour A= 350 à 400 mm)



Dimensions en mm										Force N/cm ²	Nbre pôles	Poids en kg
A	B _{+0,5/-2}	C	D	E	F	G	H	I	J			
100	48	14	-	51	6	76	-	M6	8	80	6	2,6
130	57	16	20	50	5	100	-	M6	10	90	10	5,7
150	57	20	24	50	5	80	120	M6	8	90	10	6,5
200	57	28	30	60	5	110	180	M6	8	115	12	13,0
250	70	30	50	80	5	140	220	M6	8	135	16	20,0
300	73	40	58	150	6	180	260	M8	10	150	16	30,0
350	73	40	58	170	6	220	300	M8	12	150	20	49,0
400	75	40	58	200	8	260	340	M8	12	150	20	75,0
500	92	60	58	200	8	360	440	M8	12	150	26	144,0



Exemple de commande:

Mandrin à aimants permanents

SAV 244.06 – 150

Désignation

SAV N° – A

PLAQUE POLAIRE AUXILIAIRE


SAV 248.05

A utiliser sur plateau magnétique circulaire avec pas radial

Utilisation :

Bridage de pièces complexes sur plateau magnétique circulaire avec pas radial

Caractéristiques :

Peut-être usiné n'importe où suivant demande

Fixation sur le plateau magnétique à définir

Le pas de la plaque doit avoir le même nombre de pôles que le plateau

Usinage maximal : 8 mm

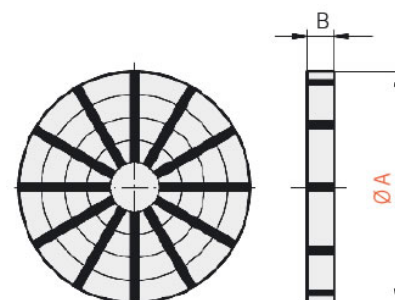
Pour les plaques épaisseur 25 mm, la profondeur augmente

(nous consulter si besoin)

A cause du procédé de fabrication, les couleurs peuvent changer ce qui n'influence pas l'utilisation



Dimensions en mm		Nbre pôles	Poids en kg
A	B		
150	20	10	3,0
200	20	12	5,0
250	20	16	8,0
300	25	16	14,0
350	25	20	19,0
400	25	20	24,5



Exemple de commande:

Plaque polaire auxiliaire

SAV 248.05 – 400

Désignation

SAV N° – A