

## PORTEUR MAGNETIQUE POUR RONDS

SAV 531.01-MR

### Utilisation :

Pour le levage et transport de charges rondes jusqu'à 1800kg  
Activation manuelle pour charge individuelle

### Caractéristiques :

- Des aimants surpuissants Néodymes assurent une capacité de levage optimale mêmes sur pièces brutes
- Les aimants de levage SAV sont testés unitairement
- Le coefficient de sécurité est au minimum de 3
- Avec vé profond pour assurer le positionnement des ronds
- Activation aisée par rotation du levier avec système de sécurité
- Compact, robuste et fiable

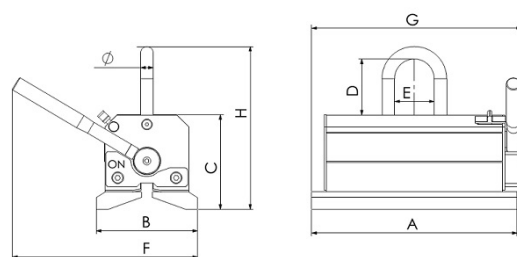


| Modèle                       |    | 225-MR | 450-MR   | 750-MR   | 1200-MR   | 1800-MR   |
|------------------------------|----|--------|----------|----------|-----------|-----------|
| Capacité nominale de levage* |    |        |          |          |           |           |
| - Pièce plate                | kg | 225    | 450      | 750      | 1200      | 1800      |
| - Pièce cylindrique          | kg | 225    | 450      | 750      | 1200      | 1800      |
| Epaisseur mini.              | mm | 4      | 6        | 10       | 15        | 20        |
| Diamètre mini/maxi           | mm | 50-205 | 50 - 270 | 70 - 370 | 120 - 560 | 120 - 560 |
| A                            | mm | 185    | 260      | 332      | 445       | 500       |
| B                            | mm | 98     | 128      | 166      | 228       | 274       |
| C                            | mm | 105    | 120      | 150      | 207       | 231       |
| D                            | mm | 70     | 70       | 100      | 110       | 150       |
| E                            | mm | 50     | 50       | 80       | 90        | 100       |
| F                            | mm | 210    | 235      | 350      | 460       | 515       |
| G                            | mm | 210    | 266      | 353      | 458       | 517       |
| H                            | mm | 187    | 207      | 270      | 345       | 421       |
| Ø                            | mm | 12     | 16       | 20       | 25        | 40        |
| Poids                        | kg | 11,0   | 22,0     | 49,0     | 129,0     | 212,0     |

\*Poids maximum pour pièces en acier S235JR avec surfaces en contact lisses et de taille et épaisseur suffisante. La capacité de levage varie en fonction du type de matière, de l'épaisseur de la pièce, de la taille et de la qualité de la surface en contact.

Exemple de commande: Porteur à aimants permanents  
Désignation

SAV 531.01 - 225-MR  
SAV N° - Modèle



## PORTEUR POUR TOLES FINES

SAV 531.01-MTF

### Utilisation :

Pour le levage et transport de tôles fines jusqu'à 600kg.  
Activation manuelle pour charge individuelle

### Caractéristiques :

- Des aimants surpuissants Néodymes assurent une capacité de levage optimale mêmes sur pièces brutes
- Les aimants de levage SAV sont testés unitairement
- Le coefficient de sécurité est au minimum de 3
- Avec pôles spéciaux rapportés pour tôles fines
- Activation aisée par rotation du levier avec système de sécurité
- Compact, robuste et fiable



| Modèle                       |    | 180-M-TF | 350-M-TF | 600-M-TF |
|------------------------------|----|----------|----------|----------|
| Capacité nominale de levage* |    |          |          |          |
| - Pièce plate                | kg | 180      | 350      | 600      |
| - Pièce cylindrique          | kg | -        | -        | -        |
| Epaisseur mini               | mm | 3        | 4        | 8        |
| A                            | mm | 210      | 260      | 365      |
| B                            | mm | 80       | 106      | 145      |
| C                            | mm | 102      | 110      | 135      |
| D                            | mm | 70       | 70       | 100      |
| E                            | mm | 50       | 50       | 80       |
| F                            | mm | 195      | 195      | 320      |
| Ø                            | mm | 12       | 16       | 20       |
| Poids                        | kg | 10,8     | 20,0     | 45,0     |

\*Poids maximum pour pièces en acier S235JR avec surfaces en contact lisses et de taille et épaisseur suffisante. La capacité de levage varie en fonction du type de matière, de l'épaisseur de la pièce, de la taille et de la qualité de la surface en contact.

Exemple de commande: Porteur à aimants permanents  
Désignation

SAV 531.01 - 180-M-TF  
SAV N° - Modèle

