

AIMANT DE LEVAGE PIVOTANT

SAV 531.99-CML

Utilisation :

Pour le levage et transport de charges jusqu'à 95kg.
Activation manuelle par rotation de la poignée à 180°.
Anneau de levage pivotant.

Caractéristiques :

- Des aimants surpuissants Néodymes assurent une capacité de levage optimale mêmes sur pièces brutes
- Système de verrouillage du levier en position aimantée
- La force à l'arrachement est au minimum 3 fois supérieure à la capacité nominale de levage
- Compact, robuste et fiable

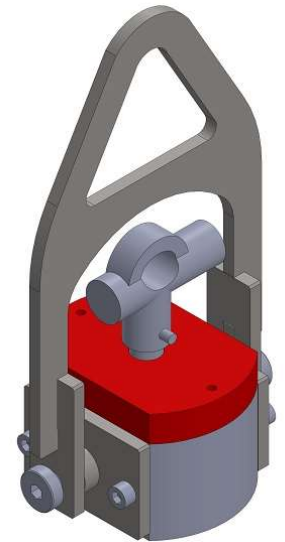
Modèle		CML95
Capacité nominale de levage horizontale*	kg	95
Capacité nominale de levage verticale*	kg	20
Longueur x largeur base	mm	90x62
Hauteur	mm	230
Poids	kg	2,9

*Poids maximum pour pièces en acier S235JR avec surfaces en contact lisses et de taille et épaisseur suffisante. La capacité de levage varie en fonction du type de matière, de l'épaisseur de la pièce, de la taille et de la qualité de la surface en contact.

Exemple de commande:

Aimant de levage pivotant

SAV 531.99 - CML95



POIGNEE MAGNETIQUE PIVOTANTE

SAV 531.99-P

Utilisation :

Pour le transport de pièces plates et cylindriques.
Ne pas magnétiser avant contact avec la charge !
Activation manuelle par rotation de la poignée à 180°.

Caractéristiques :

- Poignée ergonomique pivotante
- Aimants surpuissant Néodymes
- Compact, robuste et fiable

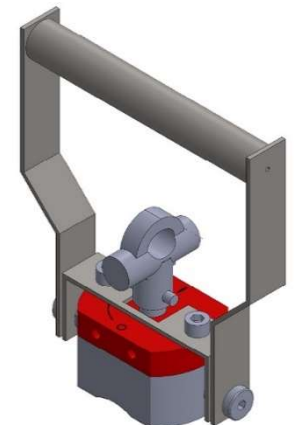
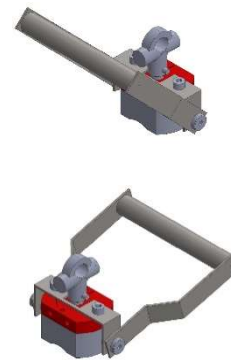
Modèle		P30	P100
Force nominale de levage*	kg	30	100
Capacité à l'arrachement*	kg	100	300
Epaisseur force max.	mm	10	25
Surface magnétique	mm	60 x 44	90 x 62
Hauteur totale	mm	150	200
Poids	kg	1,6	3,5

*Poids maximum pour pièces en acier S235JR avec surfaces en contact lisses et de taille et épaisseur suffisante. La capacité de levage varie en fonction du type de matière, de l'épaisseur de la pièce, de la taille et de la qualité de la surface en contact.

Exemple de commande:

Poignée magnétique pivotante

SAV 531.99 - P30



POIGNEE MAGNETIQUE FIXE

SAV 531.99-PF

Utilisation :

Pour le transport de pièces plates et cylindriques.
Ne pas magnétiser avant contact avec la charge !
Activation manuelle par rotation de la poignée à 180°.

Caractéristiques :

- Poignée ergonomique pivotante
- Aimants surpuissant Néodymes
- Compact, robuste et fiable

Modèle		PF30	PF100
Force nominale de levage*	kg	30	100
Capacité à l'arrachement*	kg	100	300
Epaisseur force max.	mm	10	25
Surface magnétique	mm	60 x 44	90 x 62
Hauteur totale	mm	150	200
Poids	kg	1,4	3,3

*Poids maximum pour pièces en acier S235JR avec surfaces en contact lisses et de taille et épaisseur suffisante. La capacité de levage varie en fonction du type de matière, de l'épaisseur de la pièce, de la taille et de la qualité de la surface en contact.

Exemple de commande:

Poignée magnétique fixe

SAV 531.99 - PF30

