

PORTEUR MAGNETIQUE POUR RONDS

SAV 531.01-MR

Utilisation :

Pour le levage et transport de charges rondes jusqu'à 1800kg
Activation manuelle pour charge individuelle

Caractéristiques :

- Des aimants surpuissants Néodymes assurent une capacité de levage optimale mêmes sur pièces brutes
- Les aimants de levage SAV sont testés unitairement
- Le coefficient de sécurité est au minimum de 3
- Avec vé profond pour assurer le positionnement des ronds
- Activation aisée par rotation du levier avec système de sécurité
- Compact, robuste et fiable



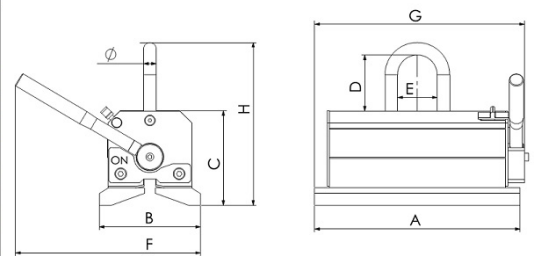
Modèle		225-MR	450-MR	750-MR	1200-MR	1800-MR
Capacité nominale de levage*						
- Pièce plate	kg	225	450	750	1200	1800
- Pièce cylindrique	kg	225	450	750	1200	1800
Épaisseur mini.	mm	4	6	10	15	20
Diamètre mini/maxi	mm	50-205	50 - 270	70 - 370	120 - 560	120 - 560
A	mm	185	260	332	445	500
B	mm	98	128	166	228	274
C	mm	105	120	150	207	231
D	mm	70	70	100	110	150
E	mm	50	50	80	90	100
F	mm	210	235	350	460	515
G	mm	210	266	353	458	517
H	mm	187	207	270	345	421
∅	mm	12	16	20	25	40
Poids	kg	11,0	22,0	49,0	129,0	212,0

*Poids maximum pour pièces en acier S235JR avec surfaces en contact lisses et de taille et épaisseur suffisante. La capacité de levage varie en fonction du type de matière, de l'épaisseur de la pièce, de la taille et de la qualité de la surface en contact.

Exemple de commande:

Porteur à aimants permanents
Désignation

SAV 531.01 - 225-MR
SAV N° - Modèle



PORTEUR POUR TOLES FINES

SAV 531.01-MTF

Utilisation :

Pour le levage et transport de tôles fines jusqu'à 600kg.
Activation manuelle pour charge individuelle

Caractéristiques :

- Des aimants surpuissants Néodymes assurent une capacité de levage optimale mêmes sur pièces brutes
- Les aimants de levage SAV sont testés unitairement
- Le coefficient de sécurité est au minimum de 3
- Avec pôles spéciaux rapportés pour tôles fines
- Activation aisée par rotation du levier avec système de sécurité
- Compact, robuste et fiable



Modèle		180-M-TF	350-M-TF	600-M-TF
Capacité nominale de levage*				
- Pièce plate	kg	180	350	600
- Pièce cylindrique	kg	-	-	-
Épaisseur mini	mm	3	4	8
A	mm	210	260	365
B	mm	80	106	145
C	mm	102	110	135
D	mm	70	70	100
E	mm	50	50	80
F	mm	195	195	320
∅	mm	12	16	20
Poids	kg	10,8	20,0	45,0

*Poids maximum pour pièces en acier S235JR avec surfaces en contact lisses et de taille et épaisseur suffisante. La capacité de levage varie en fonction du type de matière, de l'épaisseur de la pièce, de la taille et de la qualité de la surface en contact.

Exemple de commande:

Porteur à aimants permanents
Désignation

SAV 531.01 - 180-M-TF
SAV N° - Modèle

