



## VE MAGNETIQUE

Avec 5 faces magnétiques

**Utilisation :**

Positionnement

**Caractéristiques :**

5 faces magnétiques (dessus, dessous, derrière et 2 faces)

Une commande Marche/Arrêt

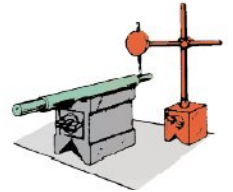
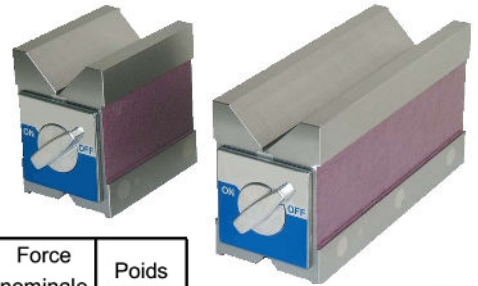
Complètement étanche

Version seule (S) ou par paire (P) appairer

Parallélisme : < 0.02 mm



SAV 242.21KVS



Longueur	Largeur	Hauteur	Dimensions en mm				Force nominale en daN	Poids en kg
			∅ pièce V supérieur	∅ pièce V inférieur	largeur V supérieur	largeur V inférieur		
100	75	105	8-68	8-20	50	15	70	4,5
200	75	105	8-68	8-20	50	15	100	9,0

**Exemple de commande:**

Vé magnétique

SAV 242.21 - KVS200

Désignation

SAV N° - Longueur

## VE MAGNETIQUE DOUBLE FACE

Avec 5 faces magnétiques

**Utilisation :**

Positionnement

**Caractéristiques :**

5 faces magnétiques (dessus, dessous, derrière et 2 faces)

DEUX COMMANDES Marche/Arrêt-Clé amovible

Complètement étanche

Parallélisme : < 0.02 mm



SAV 242.21D



Longueur	Largeur	Hauteur	Dimensions en mm		Force nominale en daN	Poids en kg
			∅ pièce V supérieur	largeur V supérieur		
80	60	105	6-50	38	40	3,2

**Exemple de commande:**

Vé magnétique double

SAV 242.21 - D80

Désignation

SAV N° - Longueur

## VE MAGNETIQUE

Avec 1 face magnétique

**Utilisation :**

Positionnement

**Caractéristiques :**

1 face magnétique

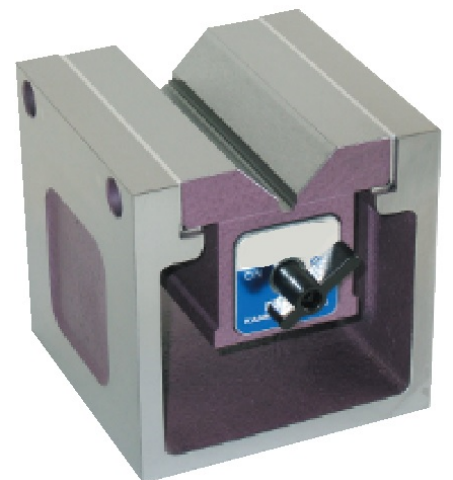
Une commande Marche/Arrêt-clé amovible

Complètement étanche

Parallélisme : < 0.02 mm



SAV 242.21KYB



Longueur	Largeur	Hauteur	Dimensions en mm		Force nominale en daN	Poids en kg
			∅ pièce V supérieur	largeur V supérieur		
80	80	80	10-32	29	18	2,5
100	100	100	13-50	40	35	6,0
125	125	125	13-50	40	40	8,0
150	150	150	14-66	50	60	12,0
180	180	180	14-66	50	60	16,0
200	200	200	14-66	50	80	22,0

**Exemple de commande:**

Vé magnétique

SAV 242.21 - KYB100

Désignation

SAV N° - Longueur