

MANDRIN A SERRAGE PNEUMATIQUE

SAV 260.11-KP100

Mandrin 3 mors de précision en acier inoxydable

Utilisation :

Avec la série KP100, SAV FRANCE vous présente un mandrin pneumatique exceptionnel avec de nombreuses caractéristiques innovantes spécialement pour la métrologie.

Caractéristiques :

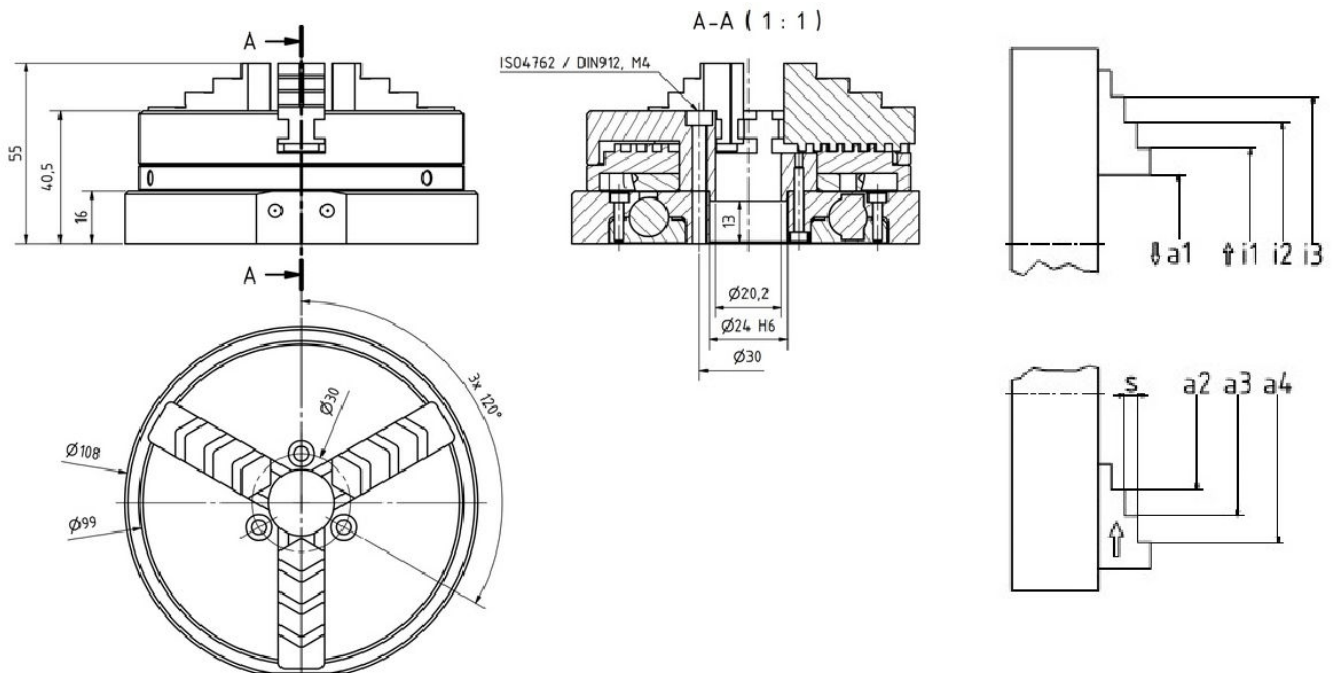
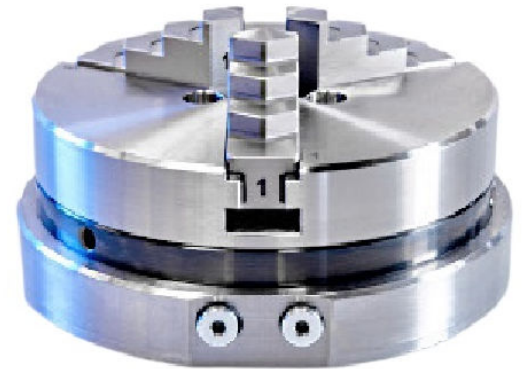
- Acier inoxydable, mors trempés réversibles
- Rectifié avec très grande précision
- Répétabilité de serrage 5µm
- Concentricité $\leq 20\mu\text{m}$ (mandrin seul sans adaptation)
- Forces de serrage faibles pour ne pas abîmer la pièce
- Préréglage de la plage de serrage simple
- Mors réversibles

Propriétés techniques :

- Air comprimé, non lubrifié, selon ISO 8573-1:2010 [7:4:4]
- Pression de fonctionnement 6 bars
- Connexion pneumatique M5
- Température ambiante +10 ... +50°C
- Course radiale des mors 1,33mm (2,66mm sur diamètre)
- Préréglage des mors 0,08mm

Options :

Avec le joint tournant KPRU100, l'air comprimé peut être transmis au mandrin pneumatique KP100 sur 2 voies (ouverture / fermeture) lors d'un mouvement de rotation sans fin. Contrairement aux joints tournants conventionnels, le corps de base de la série KPRU est fait d'une seule pièce et rectifié avec précision. Cela garantit la concentricité du mandrin. Le joint tournant est également particulièrement silencieux et donc bien adapté à une utilisation sur des machines de mesure.



Type	i ₁	i ₂	i ₃	a ₁	a ₂	a ₃	a ₄	s	Poids en kg
KP100	20-60	40-80	60-100	1-40	28-60	48-80	68-100	4,5	2,00

Exemple de commande:

Mandrin à serrage pneumatique SAV 260.11 - KP100
 Désignation SAV N° - Type

JOINT TOURNANT PNEUMATIQUE

SAV 260.11-KPRU100

Pour mandrin 3 mors de précision 260.11-KP100

Utilisation :

Avec le joint tournant KPRU100, l'air comprimé peut être transmis au mandrin pneumatique KP100 sur 2 voies (ouverture / fermeture) lors d'un mouvement de rotation sans fin. Contrairement aux joints tournants conventionnels, le corps de base de la série KPRU est fait d'une seule pièce et rectifié avec précision. Cela garantit la concentricité du mandrin. Le joint tournant est également particulièrement silencieux et donc bien adapté à une utilisation sur des machines de mesure.

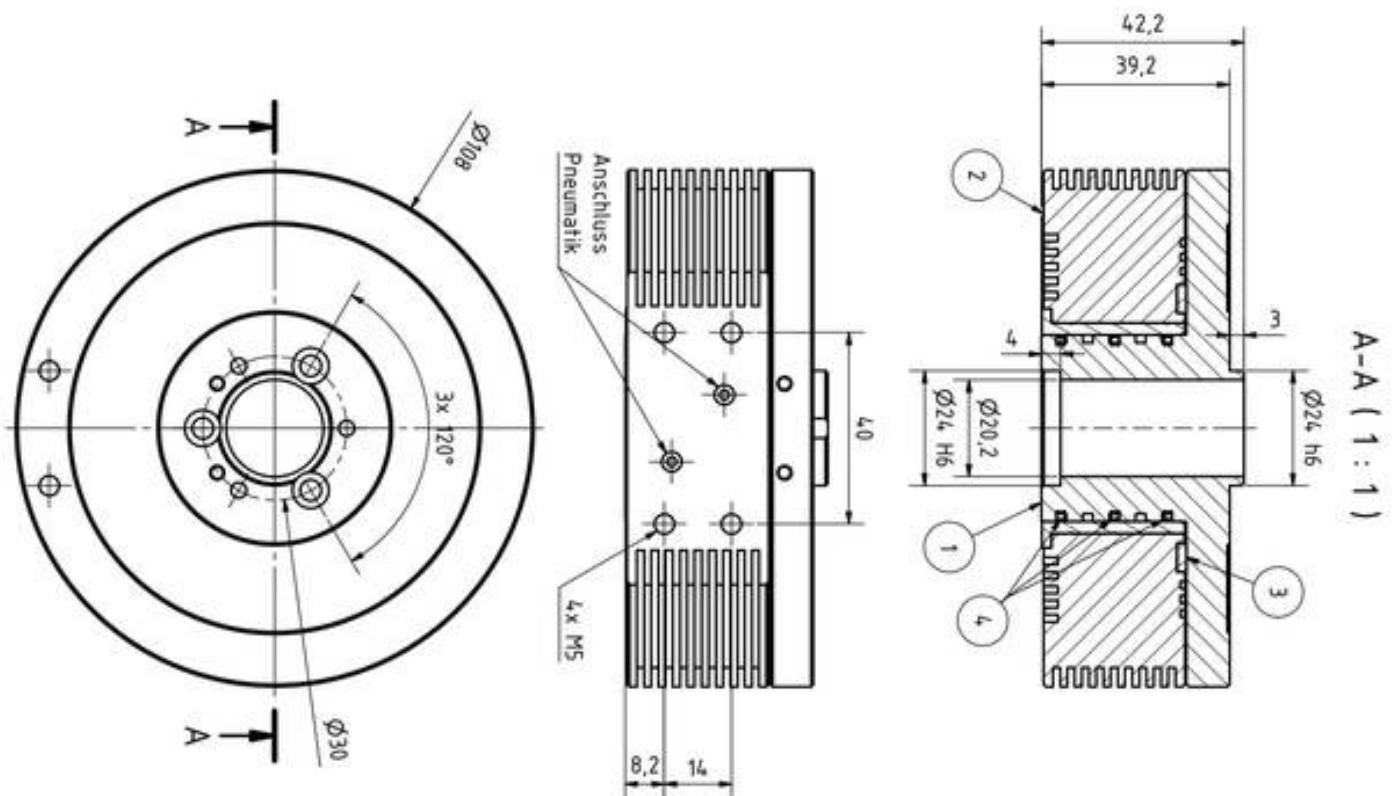
Caractéristiques :

- Acier inoxydable, aluminium / plastique haute performance
- Rectifié avec très grande précision

Propriétés techniques :

- Air comprimé, non lubrifié, selon ISO 8573-1:2010 [7:4:4]
- Pression de fonctionnement 6 bars
- Connexion pneumatique M5
- Température ambiante +10 ... +50°C
- Vitesse maximale 125 tr/min
- Nombre de canal 2
- Couple de démarrage* 2Nm (à 6 bars sur 1 canal)
- Couple continu 1Nm (à 6 bars sur 1 canal)

* La valeur dépend de l'humidité, de la température, etc. et est donc sujette à des variations.



Exemple de commande:

Raccord rotatif
Désignation

SAV 260.11 - KPRU100
SAV N° - Type