

## TASSEAU ACIER

SAV 320.21

- Tasseau acier DIN 508
- Livré en sachet de 10 pièces



Rainure	Dimensions en mm						Poids en g	Rainure	Dimensions en mm						Poids en g
	D	L	A	B	H	H1			D	L	A	B	H	H1	
8	M6	13	7,7	13	10	6	9	20	M16	32	19,7	32	24	12	110
8	M6	26	7,7	13	10	6	14	20	M18	32	19,7	32	24	12	100
8	/	13	7,7	13	10	6	10	20	M18	64	19,7	32	24	12	260
10	M8	15	9,7	15	12	6	12	20	/	32	19,7	32	24	12	150
10	M8	30	9,7	15	12	6	30	22	M16	35	21,7	35	28	14	176
10	/	15	9,7	15	12	6	16	22	M18	35	21,7	35	28	14	163
12	M8	18	11,7	18	14	7	22	22	M20	35	21,7	35	28	14	155
12	M10	18	11,7	18	14	7	20	22	M20	70	21,7	35	28	14	360
12	M10	36	11,7	18	14	7	49	22	/	35	21,7	35	28	14	210
12	/	18	11,7	18	14	7	27	24	M16	40	23,7	40	32	16	260
14	M8	22	13,7	22	16	8	41	24	M20	40	23,7	40	32	16	235
14	M10	22	13,7	22	16	8	37	24	M22	40	23,7	40	32	16	220
14	M12	22	13,7	22	16	8	35	24	M22	80	23,7	40	32	16	535
14	M12	44	13,7	22	16	8	82	24	/	40	23,7	40	32	16	300
14	/	22	13,7	22	16	8	50	28	M16	44	27,7	44	36	18	383
16	M8	25	15,7	25	18	9	61	28	M20	44	27,7	44	36	18	355
16	M10	25	15,7	25	18	9	59	28	M22	44	27,7	44	36	18	340
16	M12	25	15,7	25	18	9	56	28	M24	44	27,7	44	36	18	322
16	M14	25	15,7	25	18	9	52	28	M24	88	27,7	44	36	18	730
16	M14	50	15,7	25	18	9	120	28	/	44	27,7	44	36	18	430
16	/	25	15,7	25	18	9	70	30	M24	48	29,7	48	38	19	440
18	M8	28	17,7	28	20	10	91	32	M27	50	31,6	50	40	20	460
18	M10	28	17,7	28	20	10	87	32	M27	100	31,6	50	40	20	1090
18	M12	28	17,7	28	20	10	82	32	/	50	31,6	50	40	20	630
18	M14	28	17,7	28	20	10	70	36	M30	54	35,6	54	44	22	590
18	M16	28	17,7	28	20	10	60	36	M30	108	35,6	54	44	22	1390
18	M16	56	17,7	28	20	10	170	36	/	54	35,6	54	44	22	800
18	/	28	17,7	28	20	10	95	42	M36	65	41,6	65	52	26	1010

Exemple de commande:

Tasseau Acier

Désignation

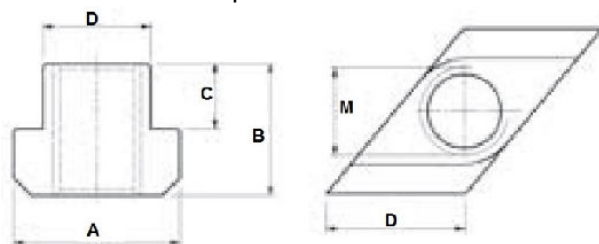
SAV 320.21 - G10 x M6 x 30

SAV N° - R x D x L

## TASSEAU ACIER

SAV 320.21-EX

- Tasseau acier DIN 508
- Livré en sachet de 10 pièces



Rainure	Dimensions en mm					Poids en g	Rainure	Dimensions en mm					Poids en g
	M	A	B	C	D			M	A	B	C	D	
12	10	18	14	7	11,7	14	20	18	32	24	12	19,7	70
14	10	22	16	8	13,7	27	22	M16	35	28	14	21,7	119
14	12	22	16	8	13,7	22	22	M20	35	28	14	21,7	98
16	14	25	18	9	15,7	33	28	M16	44	36	18	27,7	278
18	10	28	20	10	17,7	64	28	M20	44	36	18	27,7	240
18	16	28	20	10	17,7	46	28	M24	44	36	18	27,7	215
20	16	32	24	12	19,7	79	36	M30	54	44	22	35,6	430

Exemple de commande:

Tasseau Acier

Désignation

SAV 320.21-EX - G12 x M10

SAV N° - R x M