

## AIMANT ALNICO

Livrés par paire, rectangulaires ou cylindriques

### Conception :

Face non magnétique peinte en rouge, non protégé  
Température max : 100°C pour peinture/450°C pour aimant

**Matière :** AlNiCo, coulé

**Fixation :** Par collage ou presse

**Note :** Livré par paire. Usinage par rectification

#### Aimant rectangulaire

Type	Dimensions en mm			Poids en kg
	A	B	C	
MH 630	20	10	5	0,005
MH 631	60	15	5	0,055
MH 632	50	15	10	0,063
MH 633	75	15	10	0,118
MH 634	101	15	10	0,174
MH 635	40	12,5	5	0,030
MH 636	60	12,5	5	0,036

#### Aimant cylindrique

Type	Dimensions en mm		Poids en kg
	A	B	
MH 620	10	4	0,001
MH 621	10	5	0,001
MH 622	10	6	0,001
MH 623	20	5	0,002
MH 624	20	6	0,003
MH 625	24	8	0,007
MH 626	30	10	0,018

### Exemple de commande

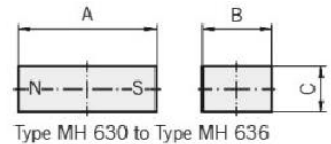
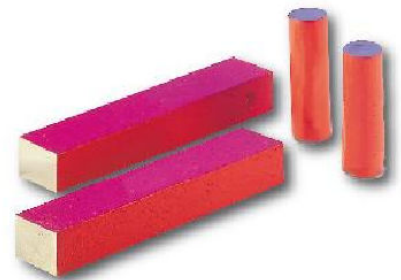
Aimant AlNiCo

Désignation

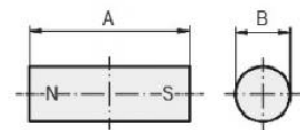
SAV 241.06 - MH 635

SAV N° - Type

## SAV 241.06



Type MH 630 to Type MH 636



Type MH 620 to Type MH 626

## AIMANT ALNICO FER A CHEVAL

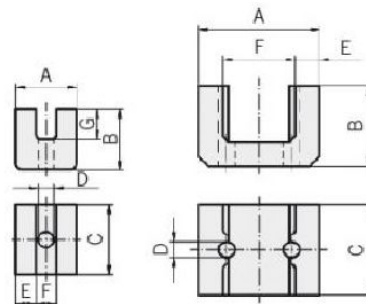
Avec ou sans trou de montage

### Conception :

Aimant fer à cheval avec grande force de maintien  
Avec trou débouchant pour montage à partir du type MH 14 - 17. MH 14 - 05 et MH 14 - 10 sans trou  
Pour éviter la démagnétisation, l'aimant est livré avec une plaque acier  
Surface peinte en rouge

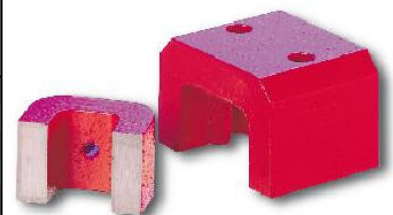
**Matière :** AlNiCo, coulé

**Fixation :** Par vis ou colle



Type MH 14B-11R+11B  
Type MH 14B-05+80RV  
sans trous de montage

Type	Dimensions en mm							Force en N	Exécution	Tp °C	Poids en kg
	A	B	C	D	E	F	G				
MH 14B-11R	28,6	25,4	8,0	-	8,1	6,7	15,0	26	rouge	180	0,031
MH 14B-11B	28,6	25,4	8,0	-	8,1	6,7	15,0	26	brut	450	0,031
MH 14B-80RV	60,0	80,0	15,0	-	-	-	-	32	rouge/vert	180	0,168
MH14B-05	22,2	11,3	7,9	-	7,9	6,35	3,3	13	rouge	180	0,018
MH14B-05B	22,2	11,3	7,9	-	7,9	6,4	3,3	13	brut	450	0,018
MH14B-17	22,0	17,0	25,0	7,0	7,0	8,0	9,0	30	rouge	180	0,064
MH14B-17B	22,0	17,0	25,0	7,0	7,0	8,0	9,0	30	brut	450	0,064
MH14B-20	30,0	20,0	20,0	5,0	7,5	15,0	11,0	45	rouge	180	0,070
MH14B-20B	30,0	20,0	20,0	5,0	7,5	15,0	11,0	45	brut	450	0,070
MH14B-25	39,0	25,0	25,0	4,7	10,0	19,0	14,0	90	rouge	180	0,140
MH14B-25B	39,0	25,0	25,0	4,7	10,0	19,0	14,0	90	brut	450	0,140
MH14B-30	45,0	30,0	30,0	5,2	11,5	22,0	17,0	120	rouge	180	0,209
MH14B-30B	45,0	30,0	30,0	5,2	11,5	22,0	17,0	120	brut	450	0,209
MH14B-35	57,0	35,0	44,5	8,0	11,0	35,0	23,0	180	rouge	180	0,498
MH14B-35B	57,0	35,0	44,5	8,0	11,0	35,0	23,0	180	brut	450	0,498
MH14B-39	60,0	39,2	61,5	7,0	14,0	32,0	26,0	250	rouge	180	0,819
MH14B-39B	60,0	39,2	61,5	7,0	14,0	32,0	26,0	250	brut	450	0,819
MH14B-41	70,0	41,0	57,0	8,0	14,5	41,0	25,0	320	rouge	180	0,906
MH14B-41B	70,0	41,0	57,0	8,0	14,5	41,0	25,0	320	brut	450	0,906
MH14B-54	79,6	54,0	82,0	9,5	16,0	47,6	36,0	470	rouge	180	1,570
MH14B-54B	79,6	54,0	82,0	9,5	16,0	47,6	36,0	470	brut	450	1,570



Type MH 14B - 17 à MH 14B - 30  
avec 1 trou de montage

Type MH 14B - 35 à MH 14B - 54  
avec 2 trous de montage

### Exemple de commande:

Ventouse magnétique

Désignation

SAV 241.14 - MH 14B - 30

SAV N° - Type