

## VENTOUSE MAGNETIQUE NEODYME

SAV 240.99-ND1

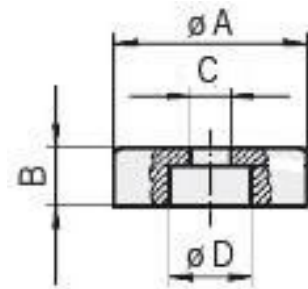
Aimant à haute énergie avec trou taraudé

**Conception :**

Système protégée, surface galvanisée  
Température max : 80°C

Diamètre 50,63 et 74.6 protégé avec revêtement plastique

Matière : NdFeB  
Fixation : Par vis



Type	Dimensions en mm				Force en N	Poids en kg
	A $\pm$ 0,1	B $\pm$ 0,2	C	D		
ND 1 - 25	25	7,0	M4	4,5	160	0,024
ND 1 - 32	32	7,0	M5	5,5	330	0,040
ND 1 - 40	40	8,0	M5	10,5	500	0,074
ND 1 - 47	47	9,2	M8	-	740	0,104
ND 1 - 50	50	10,0	M8	10,5	800	0,140
ND 1 - 63	63	14,0	M10	11,7	1100	0,315
ND 1 - 75	74,6	15,0	M10	11,7	1750	0,479

**Exemple de commande:**

Ventouse magnétique SAV 240.99 - ND 1 - 32  
Désignation SAV N° - Type

## VENTOUSE MAGNETIQUE NEODYME

SAV 240.99-ND2

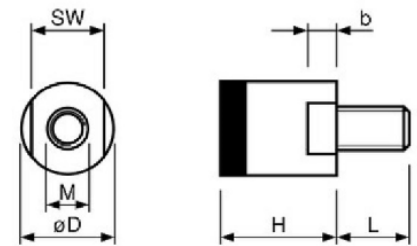
Aimant à haute énergie avec tige filetée

**Conception :**

Système protégée, carcasse en acier inoxydable  
Surface magnétique caoutchoutée

Température max : 80°C

Matière : NdFeB  
Fixation : Par vis



Type	Dimensions en mm						Force en N	Poids en kg
	D $\pm$ 0,2	H $\pm$ 0,2	M	L	SW	b		
ND 2 - 13	13	16	M6	10	11	4	15	0,013
ND 2 - 16	16	18	M8	12	13	5	23	0,023
ND 2 - 20	20	20	M10	14	17	7	46	0,044

**Exemple de commande:**

Ventouse magnétique SAV 240.99 - ND 2 - 16  
Désignation SAV N° - Type

## VENTOUSE MAGNETIQUE NEODYME

SAV 240.99-ND3

Aimant à haute énergie avec tige filetée

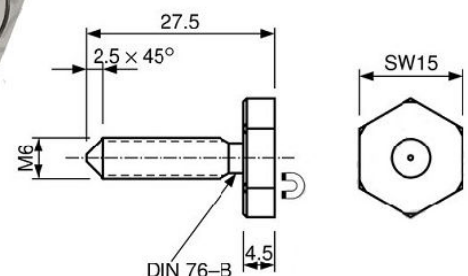
**Conception :**

Système protégée, surface galvanisée  
Température max : 80°C

Force magnétique : 50N

Poids : 10 g

Matière : NdFeB



Souvent utilisé comme loqueteau de fermeture pour porte

**Exemple de commande:**

Ventouse magnétique SAV 240.99 - ND3 - M6  
Désignation SAV N° - Type