

VENTOUSE MAGNETIQUE PROTEGEE

SAV 240.41

Avec capot caoutchouc pour pièces sensibles

Conception :

Système protégé avec caoutchouc

Matière :

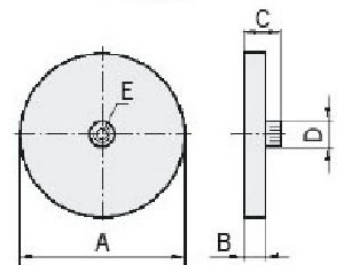
NdFeB

Fixation :

Par vis



Type	Dimensions en mm					Couleur	Force N portante	Force N glissement	Tp °C	Poids en kg
	A	B	C	D	E					
MG12N	12	7	14,5	8	M 4	noir	13	5	60	0,006
MG12B	12	7	14,5	8	M 4	blanc	13	3	60	0,006
MG18N	18	6	11,5	8	M 4	noir	37	11	60	0,009
MG18B	18	6	11,5	8	M 4	blanc	37	8	60	0,009
MG22N	22	6	11,5	8	M 4	noir	58	15	60	0,013
MG22B	22	6	11,5	8	M 4	blanc	58	10	60	0,013
MG31N	31	6	11,5	8	M 4	noir	89	19	60	0,022
MG31B	31	6	11,5	8	M 4	blanc	89	15	60	0,022
MG31N-1	31	6	11,5	8	M 4	noir	89	28	60	0,024
MG43NM4	43	6	10,5	8	M 4	noir	100	30	60	0,030
MG43NM5	43	6	10,5	8	M 5	noir	100	30	60	0,031
MG43BM4	43	6	10,5	8	M 4	blanc	100	25	60	0,030
MG43BM5	43	6	10,5	8	M 5	blanc	100	25	60	0,031
MG66N	66	8,5	15	10	M 5	noir	250	85	80	0,105
MG66B	66	8,5	15	10	M 5	blanc	250	75	80	0,105
MG88N	88	8,5	17	12	M 8	noir	550	125	80	0,192
MG88B	88	8,5	17	12	M 8	blanc	550	112	80	0,192



Exemple de commande:

Ventouse magnétique
Désignation

SAV 240.41 - MG 12 N
SAV N° - Type

VENTOUSE MAGNETIQUE PROTEGEE

SAV 240.43-F

Lisse

Conception :

Système protégé avec caoutchouc
Face arrière en polyamide

Matière :

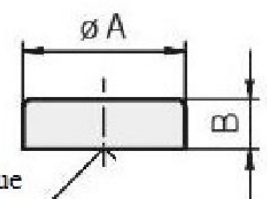
NdFeB

Fixation :

Par collage



Type	Dim. mm		Force N portante	Force N glissement	Tp °C	Poids en kg
	A	B				
MG22-F	22	6	58	15	60	0,010
MG31-F	31	6	89	28	60	0,022
MG43-F	43	6	100	30	60	0,028



Face magnétique

Exemple de commande:

Ventouse magnétique
Désignation

SAV 240.43 - MG 22-F
SAV N° - Type