

VENTOUSE MAGNETIQUE PLASTIFIEE

SAV 240.27

Avec trou central débouchant

Conception :

Système protégé avec capotage plastique
Température max : 60°C

Matière :

Ferrite dur (Oxid 380)

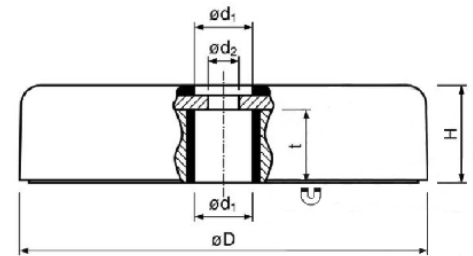
Fixation :

Par vis



240.27-MH27C-S

Type	Dimensions en mm					Force en N	Couleur	Poids en kg
	D	H	d1	d2	t			
MH27 - S	84	20	12	6.4	15	650	noir	0,470
MH27 - W	84	20	12	6.4	15	650	blanc	0,470
MH27 - C	86	20	12	6.4	15	600	noir	0,470



Exemple de commande:

Ventouse magnétique

SAV 240.27 - MH27 - S

Désignation

SAV N° - Type

VENTOUSE MAGNETIQUE PLASTIFIEE

SAV 240.99-HA

Avec trou central ou douille taraudée

Conception :

Système protégé avec capotage plastique
Température max : 60°C

Matière :

Ferrite dur (Oxid 380)

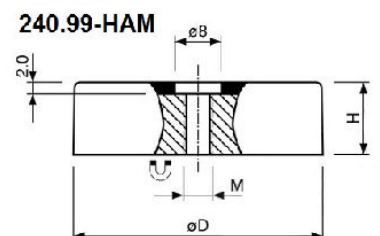
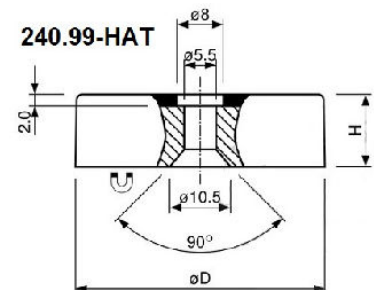
Fixation :

Par vis



240.99-HA-T

240.99-HA-M



Type	Dimensions en mm			Force en N	Couleur	Poids en kg
	D	H	Exécution			
HA-T	43	12,5	trou lisse	120	blanc	0,077
HA-M4	43	12,5	trou M4	120	blanc	0,077
HA-M5	43	12,5	trou M5	120	blanc	0,077

Exemple de commande:

Ventouse magnétique

SAV 240.99 - HA - M4

Désignation

SAV N° - Type