

VENTOUSE MAGNETIQUE

SAV 240.11

Avec trou taraudé, peint en rouge

Conception :

Aimant puissant avec capotage en acier peint
Trou taraudé borgne sur face arrière

Température max : 180°C pour peinture / 350°C pour aimant

SUR DEMANDE EN ACIER GALVANISE

type 240.11-MH11G

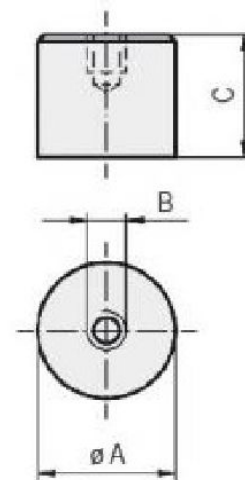
Température jusqu'à 350°C

Matière : AlNiCo

Fixation :

Par vis

Type	Dimensions en mm			Force en N	Poids en kg
	A	B	C		
MH 11 - 12	12,5	M 4	16,0	20	0,015
MH 11 - 17	17	M 6	16,0	26	0,029
MH 11 - 21	21	M 6	19,0	40	0,050
MH 11 - 27	27	M 6	25,4	65	0,100
MH 11 - 35	35	M 6	30,0	150	0,220
MH 11 - 35-2	35	M 6	20,0	100	0,160
MH 11 - 45	45	M 8	30,0	280	0,380
MH 11 - 50	50	M 8	40,0	350	0,630
MH 11 - 65	65	M 12	43,0	400	1,080



Exemple de commande

Ventouse magnétique

Désignation

SAV 240.11 - MH 11 - 65

SAV N° - Type

VENTOUSE MAGNETIQUE

SAV 240.12

Avec trou fraisé, peint en rouge

Conception :

Aimant puissant avec capotage en acier peint
Trou taraudé borgne sur face arrière

Température max : 180°C pour peinture / 350°C pour aimant

SUR DEMANDE EN ACIER GALVANISE

type 240.12-MH12G

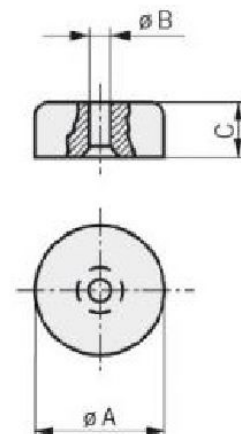
Température jusqu'à 350°C

Matière : AlNiCo

Fixation :

Par vis

Type	Dimensions en mm			Force en N	Poids en kg
	A	B	C		
MH 12 - 19	19	3,5	8,0	25	0,017
MH 12 - 29	29	4,7	9,0	50	0,044
MH 12 - 38	38	4,7	11,1	80	0,105



Exemple de commande:

Ventouse magnétique

Désignation

SAV 240.12 - MH 12 - 38

SAV N° - Type