

## ETAU MACHINE A AJUSTEMENT RAPIDE

SAV 233.99STR

### Mécanique

#### Exécution :

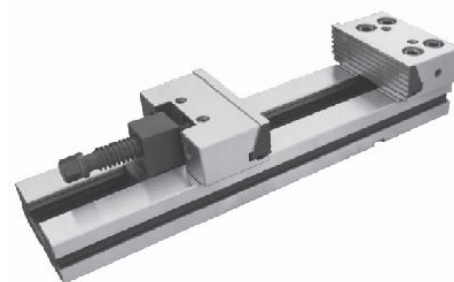
- Ajustement très rapide du mors mobile
- Glissières trempées
- Avec mécanisme plaqueur
- Perpendicularité: < 0.02/50 mm
- Parallélisme: < 0.005/100 mm
- Répétabilité : < 0,02 mm
- Mors fixe réversible avec un côté étagé

#### Matière :

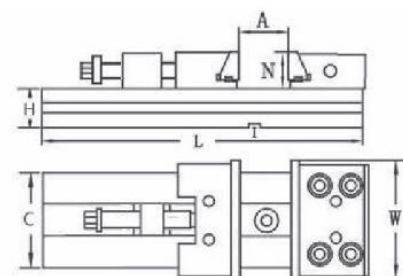
- Acier à outils trempé

#### Livraison :

Étau - Clés - Butée de pièce - Brides



Dimensions en mm							Couple max. en Nm	Force en daN	Poids en kg
W	A	L	C	H	N	I			
100	100	270	75	35	30	16	30	3000	7
125	150	345	95	40	40	16	40	3000	13
150	200	420	125	50	50	16	60	5000	26
150	300	520	125	50	50	16	60	5000	29
175	300	455	145	58	60	16	60	6000	42
200	200	495	170	70	65	16	80	10000	64
200	300	595	170	70	65	16	80	10000	69
200	400	695	170	70	65	16	80	10000	74



#### Exemple de commande:

Étau machine de précision

SAV 233.99STR - 200 x 400

Désignation

SAV N° - W x A

## ETAU MACHINE DE PRECISION

SAV 233.99STRP

### Mécanique

#### Exécution :

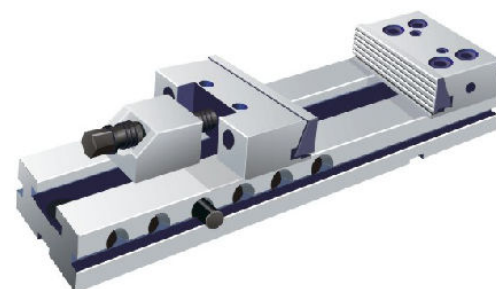
- Ajustement très rapide du mors mobile avec effet plaqueur
- Glissières trempées
- Avec mécanisme plaqueur
- Perpendicularité: < 0.02 mm
- Parallélisme: ±0.005/100 mm
- Mors fixe réversible avec un côté étagé 5x5 mm

#### Matière :

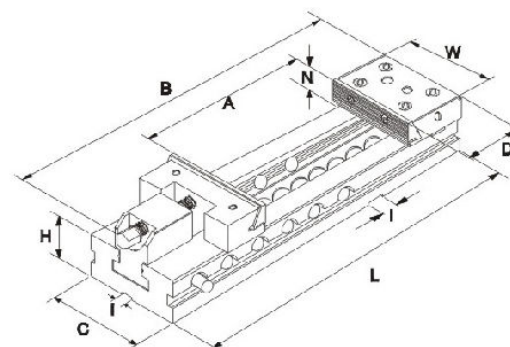
- Acier à outils trempé HRC 58-61

#### Livraison :

Étau - Clés - Butée de pièce - Brides



Dimensions en mm								Force en daN	Poids en kg	
W	A	L	B	N	C	D	H			
125	150	345	410	40	95	77,9	40	16	3000	17
150	200	420	500	50	125	89,4	50	16	5000	30
150	300	520	600	50	125	89,4	50	16	5000	38
175	400	555	730	60	145	96,8	58	16	6000	50



#### Exemple de commande:

Étau machine de précision

SAV 233.99STRP - 125 x 150

Désignation

SAV N° - W x A

## MORS POUR ETAU MACHINE STANDARD

## SAV 233.99ST-MORS

### Mécanique

#### Mors dur rainuré



Dim.	Ref.
100	233.99STARB-100
125	233.99STARB-125
150	233.99STARB-150
175	233.99STARB-175
200	233.99STARB-200
300	233.99STARB-300

#### Mors dur plein



Dim.	Ref.
100	233.99STAGB-100
125	233.99STAGB-125
150	233.99STAGB-150
175	233.99STAGB-175
200	233.99STAGB-200
300	233.99STAGB-300

#### Mors doux usinable



Dim.	Ref.
100	233.99STAWB-100
125	233.99STAWB-125
150	233.99STAWB-150
175	233.99STAWB-175
200	233.99STAWB-200
300	233.99STAWB-300

#### Mors surélevé



Dim.	Ref.
100	233.99STAGH-100
125	233.99STAGH-125
150	233.99STAGH-150
175	233.99STAGH-175
200	233.99STAGH-200

#### Mors avec vé



Dim.	Ref.
100	233.99STAPB-100
125	233.99STAPB-125
150	233.99STAPB-150
175	233.99STAPB-175
200	233.99STAPB-200

#### Mors prismatique



Dim.	Ref.
100	233.99STAKB-100
125	233.99STAKB-125
150	233.99STAKB-150
175	233.99STAKB-175
200	233.99STAKB-200
300	233.99STAKB-300

#### Mors plaqueur



Dim.	Ref.
100	233.99STANB-100
125	233.99STANB-125
150	233.99STANB-150
175	233.99STANB-175
200	233.99STANB-200
300	233.99STANB-300

#### Mors surélevé plaqueur



Dim.	Ref.
100	233.99STANH-100
125	233.99STANH-125
150	233.99STANH-150
175	233.99STANH-175
200	233.99STANH-200
300	233.99STANH-300