

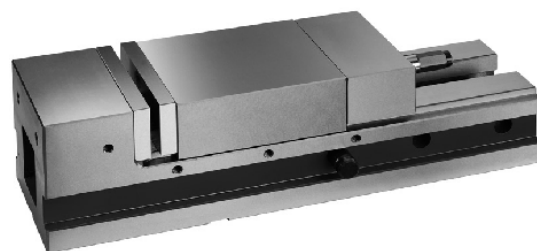
## ETAU MACHINE HAUTE PRESSION

SAV 233.99CN

Serrage Mécanique - Hydraulique

### Exécution :

- Effet plaqueur intégré
- Réglage rapide de la plage de serrage avec broches
- Broche hydraulique haute pression
- Tolérance de hauteur = 0,02 mm
- Montage latéral possible
- Glissière en acier trempé HRC45
- Corps en font FCD60

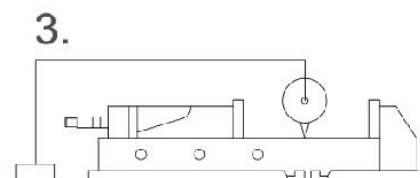
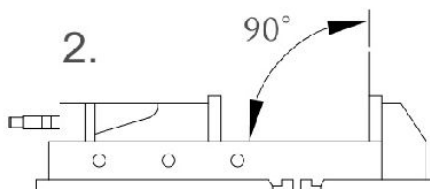
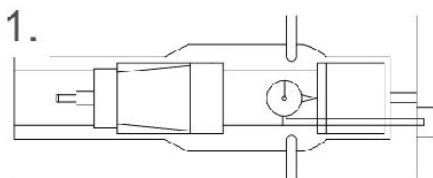
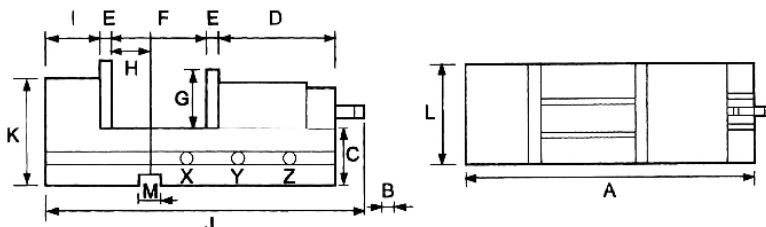


### Livraison :

Etau

### Précision :

- 1.Parallélisme corps/mors fixe :0,01 mm
- 2.Perpendicularité mors fixe/glissière:0,015 mm
- 3.Parallélisme bas étau/glissière:0,01 mm



Dimensions en mm													Plage en mm			Force en daN	Poids en kg
L	A	B	C	D	E	G	H	I	J	K	M	f	X	Y	Z		
105	404	14	62	208	12,5	42	45	64,5	450-540	102	16	50	0-85	85-170	-	2500	22
152	507	19	85	243	15,5	57	65	84,5	620-710	140	18	90	0-90	90-180	180-270	5000	50
200	606	19	95	257	18,5	62	82	89,5	655-755	162	18	150	0-100	100-200	200-300	7000	80

### Exemple de commande:

Etau machine de précision

SAV 233.99CN - 105

Désignation

SAV N° - L

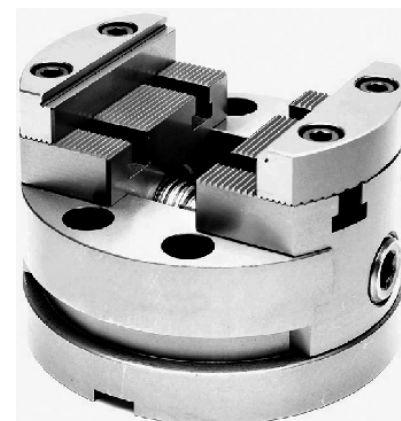
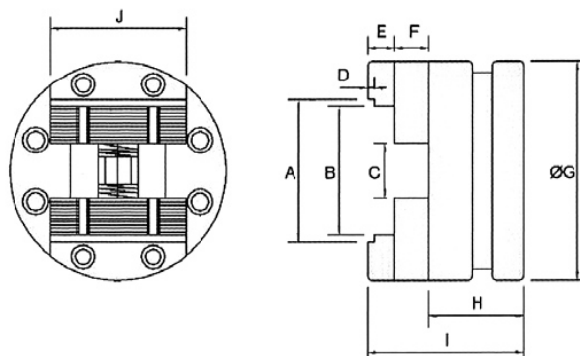
## ETAU 5 AXES

SAV 233.995S

Serrage Mécanique pour usinage 5 axes

### Exécution :

- Centrage automatique
- Encombrement réduit
- Force max. 1500 daN



### Livraison :

Etau

Dimensions en mm										Poids en kg
J	A	B	C	D	E	F	G	H	I	
100	105	95	40	5	20	25	160	70	115	19
130	135	125	50	5	20	25	210	80	125	35
160	165	155	60	5	20	25	250	90	140	50

### Exemple de commande:

Etau machine 5 axes

SAV 233.995S - 100

Désignation

SAV N° - J