



## BOULE MAGNETIQUE A AIMANTS

SAV 220.39

Avec 2 types de plateaux magnétiques

### Utilisation :

Soudage laser, mesure, polissage, assemblage  
Pour le maintien de pièces dans toutes les positions

### Caractéristiques :

Aimant circulaire activé par clé six pans

Boule en plastique dur

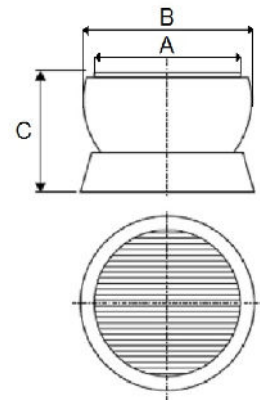
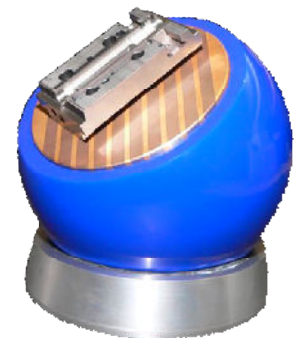
Anneau en aluminium

avec plateau type 244.01, plaque polaire acier+laiton, 70/100N/cm<sup>2</sup> **PE**

avec plateau type 244.07, plaque polaire acier+acier inox 180N/cm<sup>2</sup> **PO**

Type	Dimensions en mm			Force (N/cm <sup>2</sup> )	Pas polaire (mm)	Poids en kg
	A	B	C			
PE	100	160	130	70	1,9	7,0
PE	130	180	150	100	1,9	11,0
PO	100	160	130	180	6	6,0
PO	125	180	150	180	6	9,0

Autres dimensions sur demande



### Exemple de commande:

Boule magnétique

SAV 220.39 - PE100

Désignation

SAV N° - type

## ETAU A AIMANTS PERMANENTS



SAV 232.43

Avec grande force de bridage

### Utilisation :

Pour le bridage de pièces de forme irrégulières ou de pièces coniques  
Pour l'usinage de faces d'extrémité de barres rondes et de pièces planes

### Caractéristiques :

Force de bridage assurée par des aimants puissants

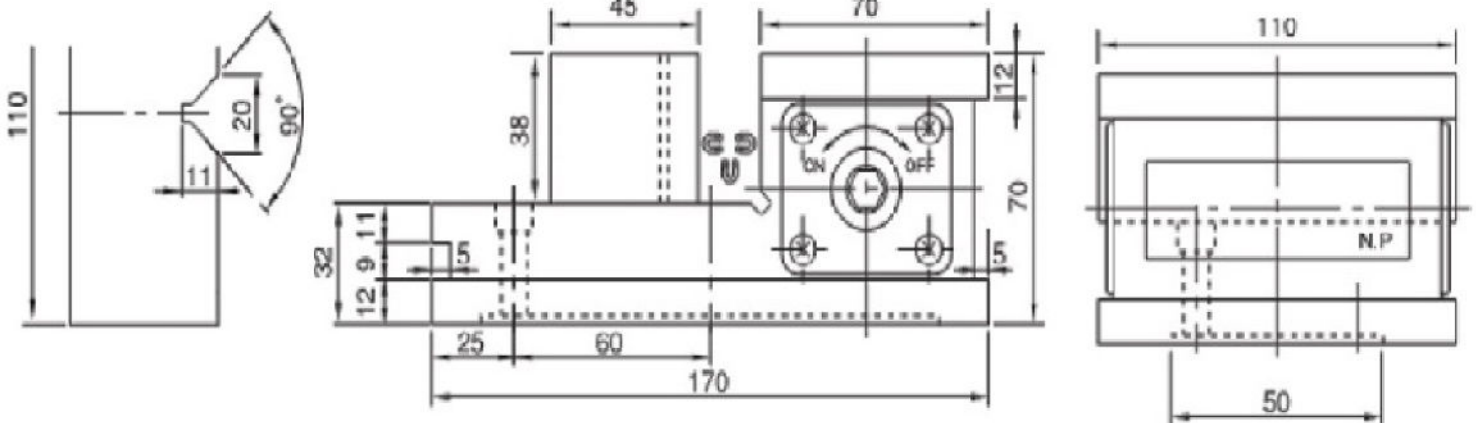
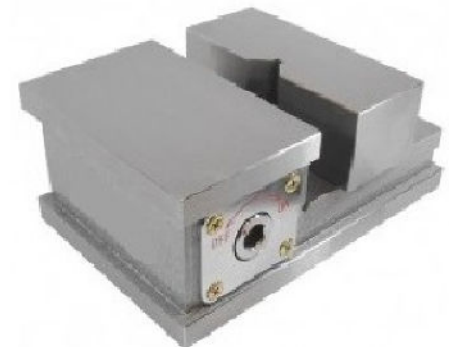
Aimantation sur les 2 mors et la base de l'étau

Activation par clé six pans sur les 2 côtés

Force nominale : 575 N sur pièce 30x30x130 mm en acier doux

Force nominale : 480 N sur pièce Ø30x130 mm en acier doux

Poids : 7,5 kg



### Exemple de commande:

Etau magnétique

SAV 232.43

Désignation

SAV N°